

ご家族に代わり、真心込めてお部屋の片づけのお手伝いをいたします。



家族のための

生前整理・遺品整理



思い出の品
貴重品
仕分けします



家財道具リサイクル
買取承ります
※買取のみは
承っておりません



家電・衣類・消耗品
などきれいに
寄付します



捨てにくい仏壇
神棚・人形など
ご供養依頼します

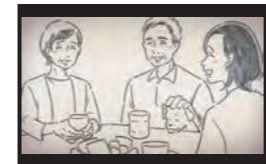


処分品撤去後
簡易清掃で
お引き渡します

NHK「プロフェッショナル」に取り上げられた遺品整理専門会社
メモリーズ代表の横尾をリーダーに、全国儀式サービスが本当
に信頼のおける遺品整理専門会社を厳選し、全国ネットワークを
構築。



詳しくはホームページで！



パラパラ漫画
動画
配信中！



実家の整理って
大変！

どこからはじめる？

『葬儀』の制度が
あるなんて
知らなかった！

もしもの前に今から考える

家族のための 終活支援

オムロン真和会

相続って大変？
結局何をすれば
いいの？

相続手続きの様々な「？」を解決いたします！



家族のための 相続手続き

- 相続手続きの費用は？税金は？期限は？
- 原戸籍や除籍謄本ってどうやって取得するの？
- 権利書の書き換えはどうすれば？
- 専門家に任せるべき手続は？
- 預貯金の払い戻しはどうすれば？
- 相続放棄(借入が多い場合)はどうすれば？

不安や疑問などがありましたら、ささいなことでも構いませんのでお気軽にお問い合わせください。

- 相続手続きについての相談が無料
- 国家資格者によるご自宅への初回無料訪問サービス(土日祝も対応)※一部地域を除く

全国儀式サービス
お客様特典

[提携会社] エヌ・シー・ピー
NCP 相続センター

全国儀式サービスは、相続専門集団「NCP」と業務委託契約しています。



詳しくはホームページで！

遠方・築古・事故物件など、どんなものでも構いません。



家族のための 不動産売却

- 土地
- 戸建て
- マンション
- 空き家

- 正しい査定で高額買取
- 買取以外の対応もワンストップで解決
- 仲介手数料なし
※提携会社で買取の場合
- 相続診断士が対応します
- スピード対応!最短即日現金化可能
※諸条件がございます。
- どんな物件でもお断りしません
※提携会社で買取できない場合は
協力会社をご紹介します。
- 買取後の売主様責任なし
- ワケアリ物件もお任せください

[提携会社] 株式会社マークス不動産

全国儀式サービスは、株式会社マークス不動産と不動産売却に関する業務委託契約をしております。



詳しくはホームページで！

当会は葬儀を中心とした 終活支援のサービスを導入しています。

葬儀、遺品整理、相続、不動産売却など、終活に関わることは誰もが不慣れで、どこに依頼していいのかわからず、
周囲に流されるケースも少なくないようです。
だからこそ、ご家族もご利用いただけるこちらのサービスをご活用ください。



全国儀式サービス
公式キャラクター「しろ」

全国
対応

『遺品整理』『相続』
『不動産売却』の
ご相談窓口はこちら！

全国儀式サービス コールセンター

0120-204-122 相談無料
24時間・365日対応



葬儀支援サービス



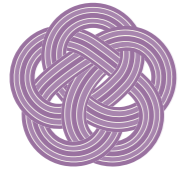
生前整理・遺品整理



相続手続き



不動産売却



葬儀支援サービス

BEST FUNERAL 500
GISHIKI SERVICE NETWORK

お電話一本で、全国の信頼のおける加盟葬儀社をご紹介します。

大切な葬儀だから後悔しない、させたくない。



ご葬儀はやり直しがききません。だからこそ、事前にご家族で話し合うことで、もしもの時にスムーズでしかも故人の想いや願いを反映した葬儀が行えます。また、「安心して任せられる葬儀社」選びがとても大切です。

ご紹介する加盟葬儀社は、実績と信頼をもとに厳選して契約をしています。

全国ネットワーク
加盟葬儀社 約**500**
斎場施設 **2,700**超

遠くても安心!

- 地元での実績**
葬儀社が地元でどのような歴史や実績があり、どう評価されているかを調査します。
- 経営状況**
経営データでサービスを継続的に提供できるかどうかを確認します。
- サービス内容の適正**
当方のスタッフが各葬儀社のサービス内容や精算書をチェックしています。
- ご利用者からの評価**
ご葬儀後、ご利用者へのアンケートでどう評価されているかを調査します。
- 「葬儀支援サービス」の趣旨に賛同しているか**
ご遺族の負担を軽くするサービスである旨を理解し、そのためのホスピタリティがあるかどうかを判断します。

家族葬、一般葬、宗教・宗派問わずどのような葬儀にも対応。
家族葬はご喪家様に応じた様々な対応となりますので、「こういった葬儀にしたい」というイメージをお持ちの際は、事前にご相談されることをお勧めします。

北海道から沖縄まで
全国の葬儀社をカバーしております。
※加盟していない葬儀社やその直営斎場では当制度はご利用になれません。

全国対応 葬儀ご相談窓口はこちら!

全国儀式サービス コールセンター

0120-421-493 相談無料 24時間・365日対応

コールセンターにご連絡の際、まず初めに「オムロン真和会」とお伝えください。

※「葬儀支援サービス」制度をご利用の際は必ず葬儀社に連絡する前にコールセンターにご連絡ください。
※葬儀社に直接連絡された場合や葬儀が終わった後では制度のご利用ができません。

※ご利用料金の確認はパスワードが必要です。【ユーザー名:gishiki / パスワード:shinwakai】 [全国儀式サービス 検索](#)



一般的な葬儀で使用、または用意するもの

※首都圏の場合の標準的な品目です。

葬儀費用	飲食接待費・返礼品	寺院関係費
<ul style="list-style-type: none"> ●祭壇 ●お棺(桐棺) ●ご遺影 ●お位牌(白木) ●寝台車 病院からの搬送(車庫から10kmまで) ●枕飾り ●ご遺体保存用品 ●ドライアイス1回分 ●忌中額 ●ご焼香用品 ●お清めセット ●会葬礼状(100枚) ●諸官庁手続き ●門標 ●見積り係員派遣 ●式場内・外装飾用品 <p>基本セット</p>	<ul style="list-style-type: none"> ●霊柩車 ●マイクロバス ●収骨容器 ●湯かん ●供花 ●祭壇用お供物 ●後飾り祭壇(中陰壇) ●高張提灯 ●受付・事務用品 ●火葬料 ●諸経費 ●式場使用料 など 	<ul style="list-style-type: none"> ●通夜料理 ●告別式料理 ●会葬返礼品 ●香典返し など ●お布施 など <p>●ご喪家が必要・不必要と判断されるもの ●公営・民営で料金が異なるサービス ●会葬者の数によって異なるものなどは含まれません。</p>

※ご利用葬儀社や地域によって、ご提供できる基本セットの内容と異なる場合がございます。
※祭壇やお棺のグレードアップや基本セット内容以上のものをご希望される場合は、差額をご負担いただくことで可能です。
※神式やキリスト教式、その他の宗教につきましては、基本セットの内容が異なります。お打合せの際、詳細をご相談・ご確認ください。

一般的な葬儀に欠かすことのできない品目やサービスを「基本セット」として、
全国平均**40万円**相当のものを**24万円**で、ご提供いたします。
(税込26.4万円)

※基本セットに含まれないものは、別途費用がかかります。

基本セット ご利用料金(全国平均40万円相当)

対象者(ご葬儀の対象となる故人さま)	料金
●会員本人	24万円 (税込26.4万円)
●会員本人の配偶者及び子女	
●(会員本人又はその配偶者)の両親・祖父母	
●(会員本人又はその配偶者)の兄弟姉妹、おじ、おば、孫	
●(会員本人又はその配偶者)の兄弟姉妹、おじ、おば、孫	

- 会員本人(以下本人)はもちろん、ご家族の方にもご利用いただけます。
- 本人がご健在であれば何度でも使えます。※本人が喪主でなくてもご利用いただけます。
- 「葬儀支援サービス」制度をご利用されますと「オムロン真和会」の名札で生花または花環が一基提供されます。

サービスの紹介は、YouTubeチャンネルで視聴できます!
3分でわかる! **動くパンフレット動画** 配信中!